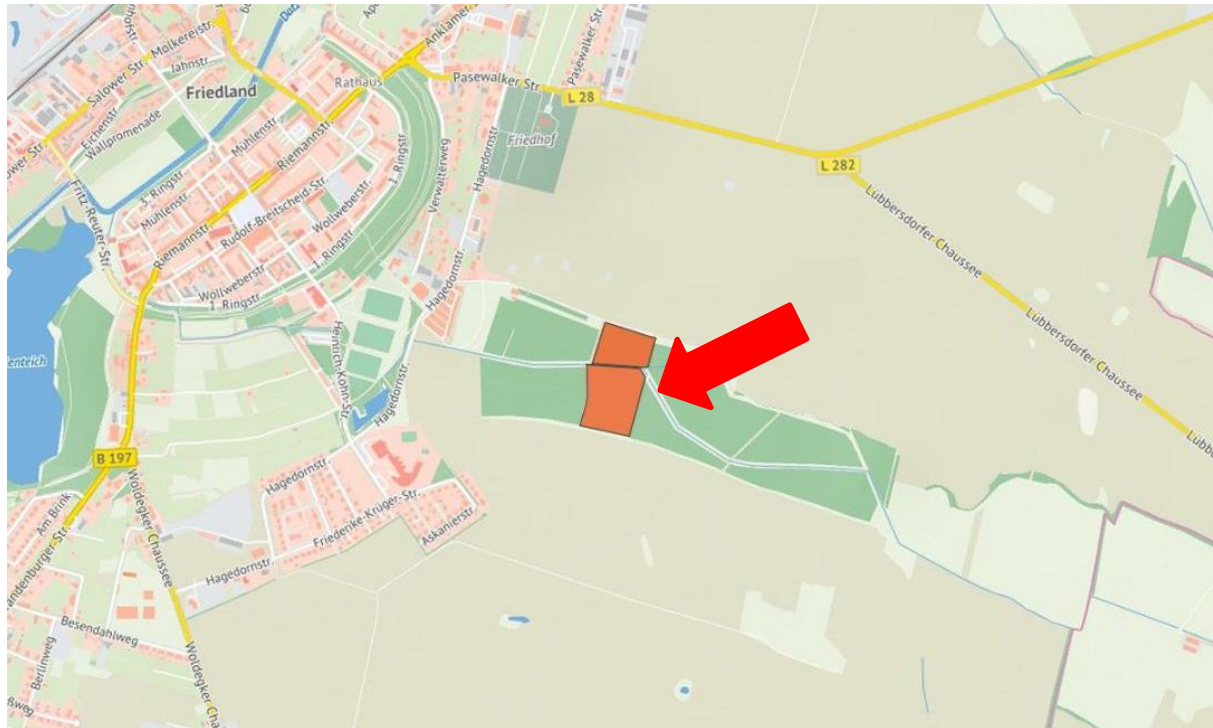


Beschränkte Ausschreibung

Verpachtung von landwirtschaftlichen Flächen in 17098 Friedland

Die **Stadt Friedland** bietet folgende Flächen zur **landwirtschaftlichen Nutzung als Grünland** an:



Übersicht

© GeoBasis-DE/M-V <2021>

Objektbeschreibung:

Ausgeschrieben werden 2 Teilflächen Grünland mit einer Gesamtgröße von 4,5448 ha. Die Flächen sind im Hagedorn in der Flur 37 und 38 in der Gemarkung Friedland gelegen.

Die Teilflächen werden zur Pacht angeboten und sind ab dem 01.10.2022 pachtfrei. Die Verpachtung erfolgt für einen Zeitraum von 12 Jahren und beginnt ab dem 01.10.2022. Das Pachtjahr läuft jeweils vom 01.10. bis 30.09..

Das Grünland hat eine durchschnittliche Bonität von ca. 52 Bodenpunkten. Detaillierte Angaben entnehmen Sie der Flurstücksliste:

Gemarkung Friedland

Flur	Flurstück	Katasterfläche (ha)	ausgeschr. Fläche (ha)	Nutzungsart	Nutzungsart Fläche (ha)	AZ/GZ
37	18/6	8,3852	1,6426	Grünland	1,6426	50
38	5/1	20,9217	2,9022	Grünland	2,9022	54 ¹

¹ Bodenschätzung ALKIS

Kontakt: Yvonne Stegemann /Sachbearbeiterin Liegenschaften

Tel.: 039601 277-77

E-Mail: y.stegemann@friedland-mecklenburg.de

Beschränkte Ausschreibung

Verpachtung von landwirtschaftlichen Flächen in 17098 Friedland



Ausschreibungsflächen

© GeoBasis-DE/M-V <2021>

Zuwegung:

Eine öffentliche Zuwegung ist teilweise nicht vorhanden. Die Zuwegung zu den einzelnen Flächen ist vom Bieter eigenständig vor Ort zu klären.

Grundbuch/Leitungsrechte:

Lastend auf Friedland Flur 37 Flurstück 18/6,

lastend auf Friedland Flur 38 Flurstück 5/1:

Beschränkte persönliche Dienstbarkeit (Trinkwasserleitungsrecht Rohwasserleitung AZ 300) für Wasser- und Abwasserzweckverband Friedland, Friedland; gemäß Leitungs- und Anlagenrechtsbescheinigung vom 06.12.2010 (Landkreis Mecklenburg-Strelitz – untere Wasserbehörde – in Neustrelitz, Az.: LAR-55060-004-2010); eingetragen am 24.02.2011.

Weitere Informationen:

Die Flächen sind jagdlich in die örtliche Jagdgenossenschaft eingegliedert.

Kontakt: Yvonne Stegemann /Sachbearbeiterin Liegenschaften

Tel.: 039601 277-77

E-Mail: y.stegemann@friedland-mecklenburg.de

Ausschreibungsbedingungen:

Die Auswahl erfolgt nach Beurteilung folgender Kriterien gemäß Kriterienkatalog zur Landverpachtung der Stadt Friedland:

- Ordnungsgemäße Bewirtschaftung
- Regionale Herkunft des Bewerbers
- Pachtpreis
- Sozial Aspekte

Das Mindestgebot beträgt 180,00 €/ha.

Die Stadt Friedland behält sich vor, von einer Verpachtung des Grundstücks abzusehen, zu Nachgeboten aufzufordern oder das Grundstück neu anzubieten.

Interessenten werden gebeten ihr Angebot bis zum **31.05.2022, 12.00 Uhr** in einem verschlossenen Umschlag mit der Aufschrift „**Grundstücksausschreibung AZ: Grünland/Hagedorn – nicht öffnen**“ bei der Stadt Friedland, Riemannstraße 42, 17098 Friedland einzureichen.